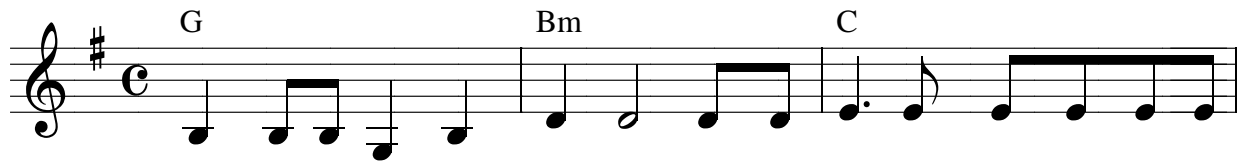


# Eu sou o pão da vida

Comunhão - Tempo Pascal

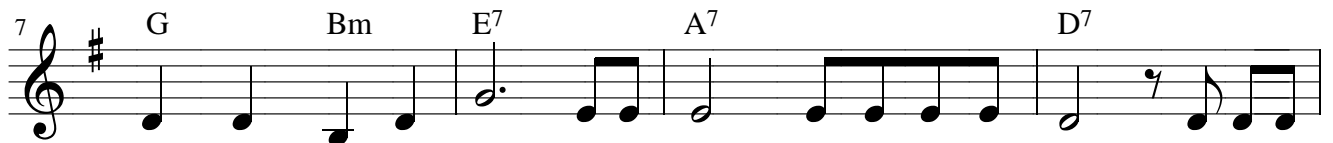
D. R. Ir. Suzanne Ioolan, RSM-EUA



1. Eu sou o Pão da vi - da, o que vem a mim não te - rá
2. Eu sou o Pão da vi - da, que se pro - va\_e não se sen - te
3. O pão que eu da - rei é meu cor - po, vi - da pa - ra\_o
4. Sim, meu Se - nhor, eu crei - o que vi - es - te\_ao mun do - a re -



1. fo - me, o que crê em mim não te - rá se - de.
2. fo - me. O que sempre be - ber do meu san - gue
3. mun - do. O que sempre co - mer de mi - nha car - ne.
4. mi - lo, que tu és o Fi - lho de Deus



1. Nin - guém vem a mim se meu Pai não o a - tra - ir. Eu o res -
2. vi - ve - rá em mim e te - rá a vi - da e - terna.
3. vi - ve - rá em mim co - mo eu vi - vo no Pai.
4. e que\_es - tás a - qui a - li - men - tan - do nos - sas vidas.



- sus - ci - ta - rei, eu o res - sus - ci - ta - rei, eu o res -



- sus - ci - ta - rei no di - a fi - nal. Eu o res - nal.