

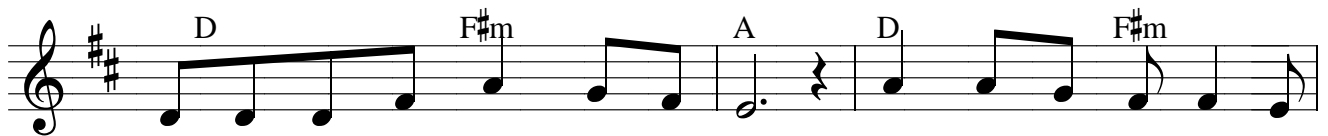
Igreja Peregrina

Abertura - Tempo Pascal

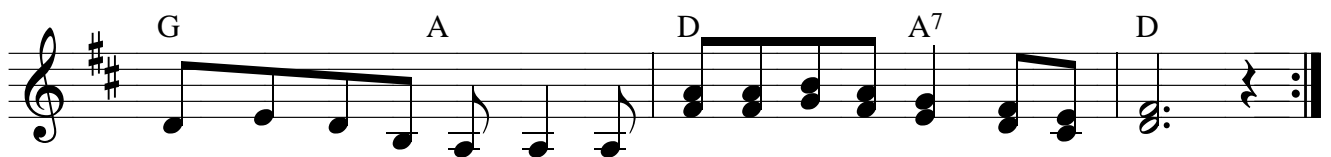
L. e M.: C. Gabaráin



1. To - dos u - ni - dos for - ma - mos um só cor - po, um
Vi - ve co - nos - co a for - ça do Es - píri - to que_o
2. Ru - gem tor - men - tas e, às ve - zes nos - sa bar - ca pa -
U - ma es - pe - ran - ça nos en - che de_a - le - gri - a: pre -
3. To - dos nas - ci - dos num ú - ni - co ba - tis - mo, na
To - dos u - ni - dos bus - can - do_a mes - ma sor - te, a



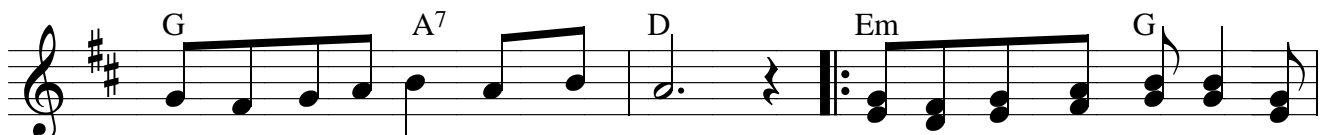
1. po - vo que na Pás - coa nas - ceu. Mem - bros de Cris - to no
Pai por Je - sus Cris - to nos deu. E - le nos mo - ve, nos
2. re - ce que seu ru - mo per - deu. Com mui - to me - do não
sen - ça que_o Se - nhor pro - me - teu. Va - mos can - tan - do pois
3. mes - ma co - mu - nhão que nos deu. To - dos vi - ven - do em
mes - ma sal - va - ção_que me - re - ceu. So - mos um cor - po, e



1. san - gue re - di - mi - dos. I - gre - ja pe - re - gri - na de Deus.
gui - a_e a - li - men - ta. I - gre - ja pe - re - gri - na de Deus.
2. te - mos con - fi - an - ça. I - gre - ja pe - re - gri - na de Deus.
E - le_es - tá co - nos - co. I - gre - ja pe - re - gri - na de Deus.
3. u - ma só fa - mí - lia. I - gre - ja pe - re - gri - na de Deus.
Cris - to é_a ca - be - ça. I - gre - ja pe - re - gri - na de Deus.



So - mos so - bre_a ter - ra se - men - te de_ou - tro rei - no



so - mos tes - te - mu - nhas do_a - mor. Paz ven - cen - do_as guer - ras e



luz ven - cen - do_as som - bras. I - gre - ja pe - re - gri - na de Deus.