

Proclamação da Páscoa

Exultet - Vigília Pascal

L.: Missal Romano
M.: Daniel de Angeles

Am G

1. E - xul - te_o céu, e_os An - jos tri - un -
2. A - le - gre - se tam - bém a ter - ra_a -
3. Que_a mãe I - gre - ja_a - le - gre - se_i - gual -

Am F/D G

1. fan - tes, men - sa - gei - ros de Deus, des - çam can -
2. mi - ga, que_em mei - o_a tan - tas lu - zes res - plan -
3. men - te, er - guen - do_as ve - las des - te fo - go

C Dm/B E7

1. tan - do; fa - çam so - ar trom - be - tas ful - gu -
2. de - ce; e, ven - do dis - si - par - se_a tre - va_an -
3. no - vo, e_es - cu - te, re - bo - an - do de re -

Am Dm F G Am 1.-3.

1. ran - tes, a vi - tó - ria de_um Rei a - nun - ci - an - do.
2. ti - ga, ao sol do_e - ter - no Rei bri - lha_e se a - que - ce.
3. pen - te o A - le - lu - ia can - ta - do pe - lo po - vo.

4. F G 3 C F G 3 C

S.: O Senhor es - te - ja con - vos - co. T.: Ele está no me - io de nós.

F G C F G C

S.: Cora - ções ao al - to. T.: O nosso coração es - tá em Deus.

F G C F G C

S.: Demos graças ao Se - nhor nos - so Deus. T.: É nosso dever e nos - sa sal - va - ção.

2 Proclamação da Páscoa

Solo "A"

Am Em

1. Sim ver - da - dei - ra - men - te_é bom e
 2. Pois eis a - go - ra_a Pás - coa, nos - sa
 3. Ó noi - te_em que_a co - lu - na lu - mi -
 4. Ó Deus, quão es - tu - pen - da ca - ri -
 5. Pois es - ta noi - te la - va to - do
 6. Na gra - ça des - ta noi - te_o vos - so
 7. O cí - rio que_a - cen - deu as nos - sas

Am E7 F G

1. jus - to, can - tar ao Pai de to - do co - ra -
 2. fes - ta, em que_o re - al Cor - dei - ro se_i - mo -
 3. no - sa, as tre - vas do pe - ca - do dis - si -
 4. da - de. ve - mos no vos - so ges - to gul - gu -
 5. cri - me, li - ber - ta_o pe - ca - dor de seus gri -
 6. po - vo a - cen - de_um sa - cri - fí - cio de lou -
 7. ve - las pos - sa_es - ta noi - te to - da ful - gu -

C Dm Esus⁴

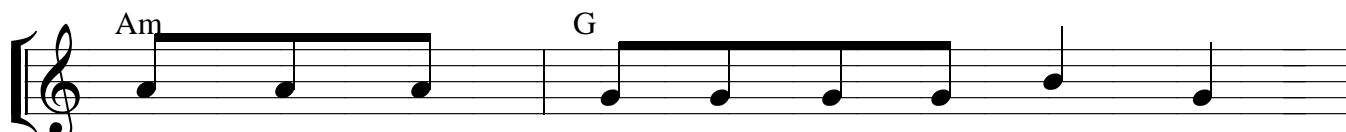
1. ção, e ce - le - brar seu Fi - lho, Je - sus
 2. lou: mar - can - do nos - sas por - tas, nos - sas
 3. pou, e aos que creem no Cris - to_em to - da_a
 4. rar: não he - si - tais em dar o pró - prio
 5. lhões; dis - si - pa_o ó - dio_e do - bra_os po - de -
 6. vor; a - co - lhei ó Pai san - to_o fo - go
 7. rar; mis - tu - re su - a luz à das es -

Am F G Am

1. Cris - to, tor - na - do pa - ra Deus um no - vo_A - dão.
 2. al - mas, com seu di - vi - no san - gue nos sal - vou.
 3. ter - ra, em no - vo po - vo_e - lei - to con - gre - gou!
 4. Fi - lho, pa - ra a cul - pa dos servos resga - tar.
 5. ro - sos, en - che de luz e paz os co - ra - ções.
 6. no - vo: não per - de_ao di - vi - dir - se_o seu ful - gor.
 7. tre - las, cin - tí - le quan - do_o di - a des - pon - tar.

3 Proclamação da Páscoa

Solo "B"



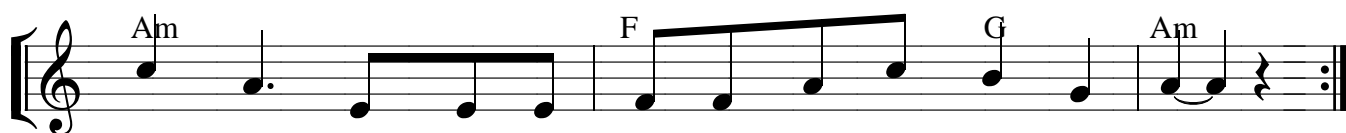
1. Foi E - le quem pa - gou do ou - tro_a
 2. Es - ta_é Se - nhor, a noi - te_em que do_E -
 3. Ó noi - te_em que Je - sus rom - peu o_in -
 4. Ó pe - ca - do de A - dão_in - dispen -
 5. Ó noi - te de_a - le - gri - a ver - da -
 6. Ce - ra vir - gem de a - belha gene -
 7. Que E - le pos - sa a - gra - dar_vos como_o



1. cul - pa, quan - do por nós à mor - te se_en - tre -
 2. gi - to re - ti - ras - tes os filhos de_Isra -
 3. fer - no, ao res - sur - gir da mor - te ven - ce -
 4. sá - vel, pois o Cris - to o dis - solve_em seu_a -
 5. dei - ra, que pros - tra_o Fa - ra - ó e ergue os_He -
 6. ro - sa ao Cris - to res - sur - gi - do trou - xe_a
 7. Fi - lho, que tri - un - fou da mor - te_e ven - ce_o



1. gou: pa - ra_a - pa - gar o_an - ti - go do - cu -
 2. el trans - pon - do_o mar Ver - me - lho_a pé en -
 3. dor: de que nos va - le - ri - a ter nas -
 4. mor; ó cul - pa tão fe - liz que_há me - re -
 5. breus, que_u - ne de no - vo_ao céu a ter - ra_in -
 6. luz: eis de no - vo_a co - lu - na lu - mi -
 7. mal: Deus, que_a to - dos a - cen - de no seu



1. men - to na cruz to - do_o seu san - gue der - ra - mou
 2. xu - to, ru - mo à ter - ra on - de corre leite_e mel.
 3. ci - do, se não nos res - ga - tas - se_em seu a - mor?
 4. ci - do a gra - ça de_um tão gran - de Re - den - tor!
 5. tei - ra, pon - do na tre - va_hu - ma - na luz de Deus.
 6. no - sa, que_o vos - so po - vo pa - ra_o céu con - duz.
 7. bri - lho, e_um di - a vol - ta - rá, sol tri - un - fal.

4 Proclamação da Páscoa

Coro

Musical score for the first system of the chorus. It consists of a treble and bass clef staff. The treble staff has a melody with notes G4, A4, B4, C5, B4, A4, G4. The bass staff has a bass line with notes G2, A2, B2, C3, B2, A2, G2. Chords are indicated above the treble staff: G, C, E7, Am. The lyrics are: Ó Luz que_o mun - do_in - tei - ro i - lu - mi - na, o teu cla -

Musical score for the second system of the chorus. It consists of a treble and bass clef staff. The treble staff has a melody with notes G4, A4, B4, C5, B4, A4, G4. The bass staff has a bass line with notes G2, A2, B2, C3, B2, A2, G2. Chords are indicated above the treble staff: Dm, F, G, Am. The lyrics are: rão fez des - ta noi - te_o Di - a!

"Amém" final, após a resposta da Assembléia;

Musical score for the final 'Amém' section. It consists of a treble and bass clef staff. The treble staff has a melody with notes G4, A4, B4, C5, B4, A4, G4. The bass staff has a bass line with notes G2, A2, B2, C3, B2, A2, G2. Chords are indicated above the treble staff: G, Em, Am, Dm, F, G, A⁹. The lyrics are: A - mém! A - mém!