

É prova de Amor

Apresentação das Oferendas - Tempo Pascal

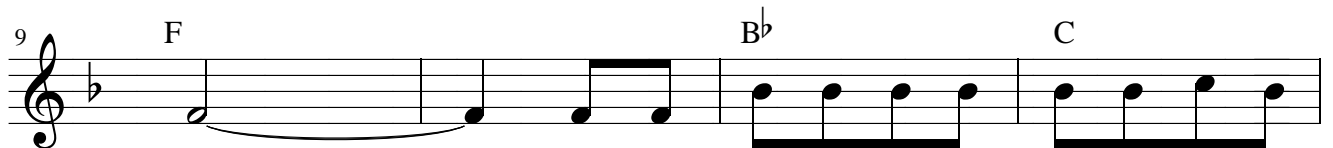
Frei Luiz Turra



1. É pro-va de a - mor jun - to_a me - sa par - ti -
2. Quem vi - ve pa - ra si, em - po - bre - ce_o seu vi -
3. O - fer - ta_é bem ser - vir por a - mor ao nos - so_ir -



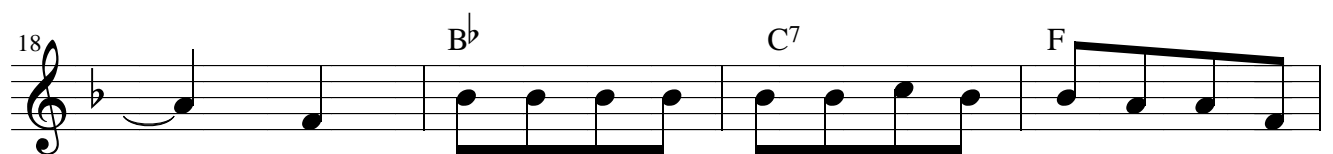
1. lhar. É si - nal de hu - mil - da - de nos - sos dons a - pre - sen -
2. ver. Quem do - ar a pró - pria vi - da vi - da no - va_há de co -
3. mão. É reu - nir - se nes - ta me - sa_e ce - le - brar a re - den -



1. tar. A - co - lhei as o - fe - ren - das des - te
2. lher.
3. ção.



vi - nho_e des - te pão, e_o nos - so co - ra - ção tam - bém!



Se - nhor que vos do - as - tes to - tal - men - te por a



mor, fa - zei de nós o que con - vém!