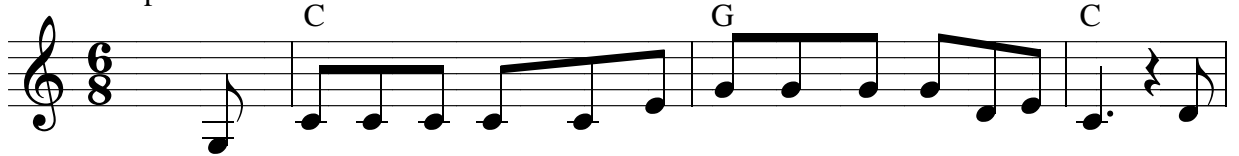


A mesa tão grande

(Pão para todas as mesas)

Comunhão - Tempo Pascal

Zé Vicente



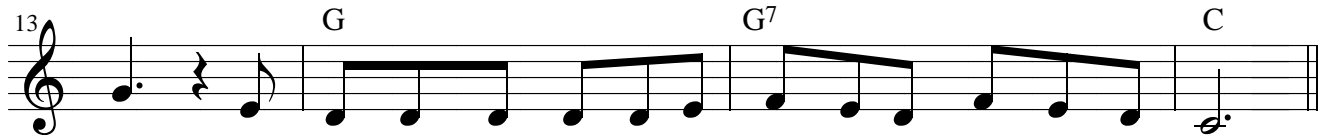
1. A me - sa tão gran - de_e va - zi - a de_a - mor e de paz, de
2. As for - ças da mor - te,_a in - jus - ti - ças_e_a ga - nân - cia de ter, de
3. Ir - mãos,com - pa - nhei - ros na lu - ta, va - mos dar as mãos, as
4. Que_em to - das as me - sas de po - bre_ha - ja fes - ta e pão, e
5. Ben - di - to o res - sus - ci - ta - do, Je - sus ven - ce - dor, ô



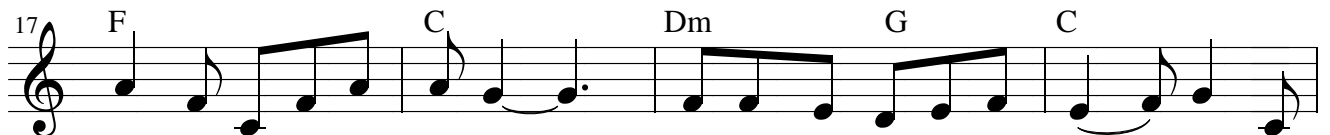
1. paz, a - on - de há_o lu - xo de_al - guns a - le - gri - a não há ja -
2. ter, a - gin - do na - que - les que_im - pe - dem ao po - bre vi - ver, vi -
3. mãos. Na gran - de cor - ren - te do_a - mor, na fe - liz co - mu - nhão, ir -
4. pão. E_as me - sas dos ri - cos va - zi - as, sem con - cen - tra - ção de
5. ô! No pão par - ti - lha - do_a pre - sen - ça E - le nos dei - xou, dei -



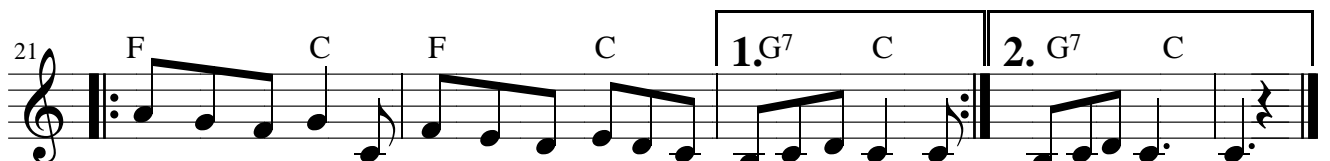
1. mais. A me - sa da Eu - ca - ris - ti - a nos quer en - si - nar, á
2. ver. Sem ter - ra, tra - ba - lho_e co - mi - da, a vi - da não há, não
3. mãos. U - nin - do_ape - le - ja_e_a cer - te - za, va - mos cons - tru - ir, a -
4. pão. Bus - que - mos a - qui nes - ta me - sa do Pão Re - den - tor, do
5. xou. Ben - di - ta é_a vi - da nas - ci - da de quem se_ar - ris - cou, ô



1. á, que_a or - dem de Deus nos - so Pai é o pão par - ti - lhar.
2. há. Quem dei - xa_e não a - ge, a fes - ta não vai ce - le - brar.
3. qui na ter - ra_o pro - je - to de Deus: to - do_o po - vo_a sor - rir.
4. céu, a for - ça_e_a es - pe - ran - ça que faz o po - vo ser_de Deus.
5. ô, na lu - ta pra ver tri - un - far nes - te mun - do o_a - mor!



Pão em to - das as me - sas, da Pás - coa no - va cer - te - za: A



fes - ta_ha - ve - rá e_o po - vo_a can - tar, a - le - lu - ia! A lu - ia!