

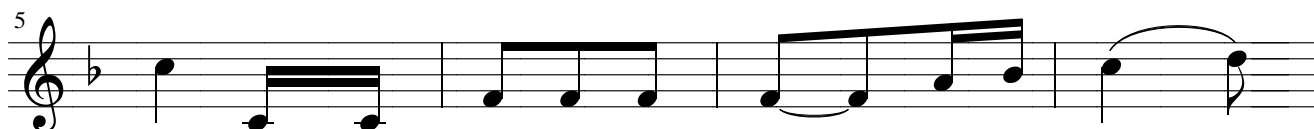
# O Cristo está vivo

Abertura - Tempo Pascal

D.R.



1. O Cris - to\_es- tá vi - vo! A - le - lu -  
2. É nos - sa\_a - le - gri - a!  
3. Na fé, na\_a - le - gri - a!  
4. O Cris - to\_es- tá vi - vo!



5. ia! 1. E - le\_es - tá en - tre nós! A - le - lu -  
2. É nos - sa\_es- pe - ran - ça!  
3. Lou- vor ao Se - nhor!  
4. Va - mos, sim, pro - cla - mar!



9. ia! 1. Ben - di - to seu no - me na ter - ra\_e no  
2. É nos - so ca - mi - nho\_e tam - bém nos - so  
3. Je - sus nos a - mou, Je - sus nos sal -  
4. A bo - a no - tí - cia a to - da na -



13. 1. céu! A - le - lu - ia! A - le - lu - ia!  
2. pão!  
3. vou!  
4. ção!